

Jalkakäytävä	5,00
Erotelukaista	0,80
Pyörätie	3,00
Ajokaista	4,00
Raitiotie	9,00
Kääntymiskaista	3,50
Ajokaista (ajorataps.)	3,00
JK	3,70

Jalkakäytävä	2,50
Erotelukaista	0,28
Pyörätie	3,00
Eroetusalue	1,10
Ajokaista	3,25
Ajokaista	1,00
Eroetusalue	7,00
Raitiotie	0,85
Eroetusalue	3,25
Kääntymiskaista	9,25
Ajokaista	3,10
JK	



PÄÄLLYSTEMATERIAALIT, MERKINTÖJEN SELITYS:

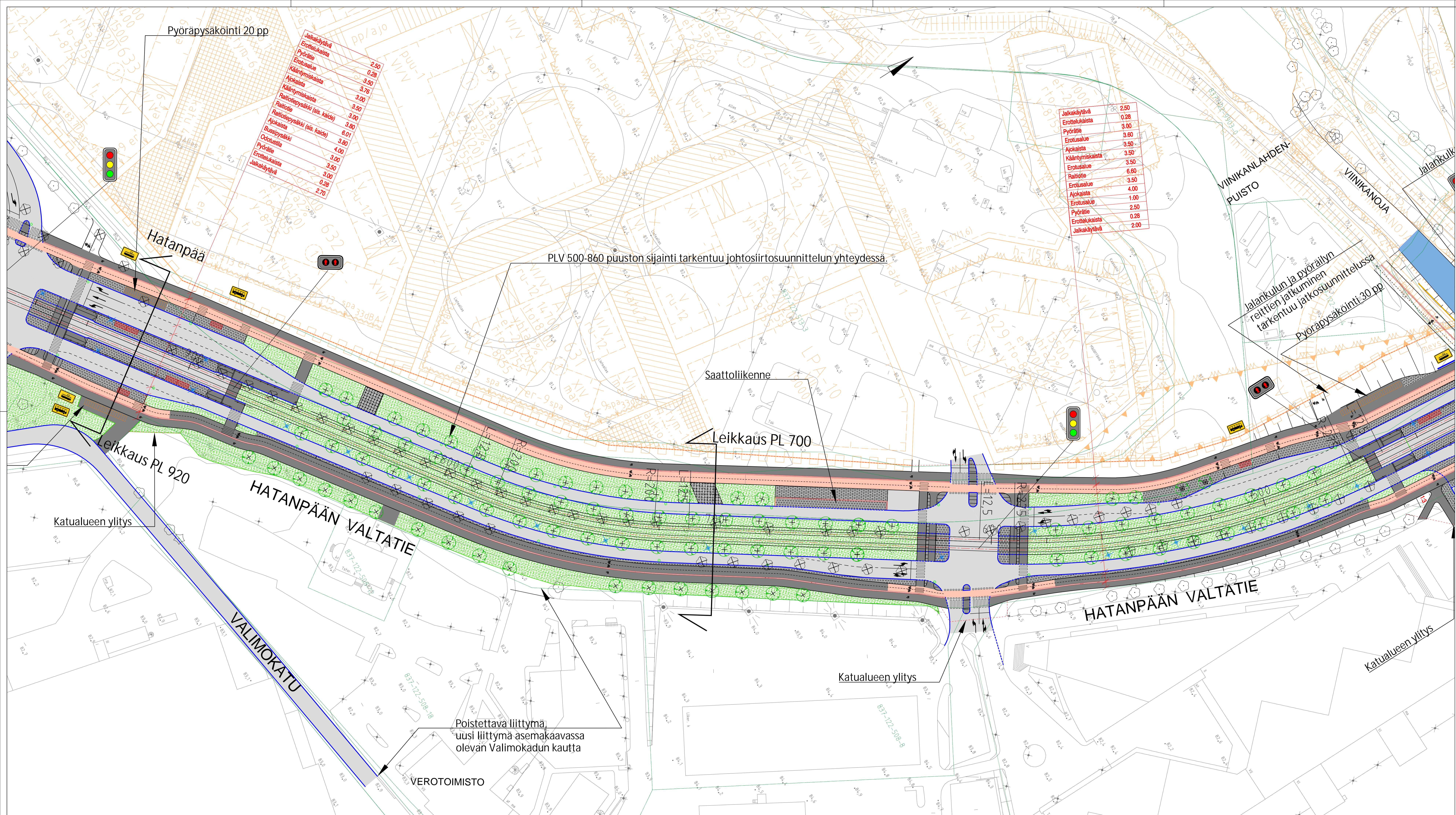
- ASFALTIPÄÄLLYSTEINEN AJORATA
- ASFALTIPÄÄLLYSTEINEN JALKAKÄYTÄVÄ JA PYÖRÄTIE
- ASFALTIPÄÄLLYSTEINEN PYÖRÄTIE
- NURMETUS
- PENSAAT
- AIDUYHTYES/JALKAKÄYTÄVÄ JA PYÖRÄTIE, SITOMATON PINTA (ESIM. MURSKEPINTA)
- BETONIKIVEYS
- NYKYNEN KIVEYS/LAATOITUS
- GRANITILAATOITUS
- NUPU- TAI NOPPAKIVEYS

RAKENTEET, MERKINTÖJEN SELITYS:

- GRANIITTINEN REUNAKIVI
- MADALLETU GRANIITTINEN REUNAKIVI, KORKEUS TONTTILITTYMISSÄ 3 CM JA SUOJATIEN YHTYESSÄ 0 CM (PP JA JK+PP) TAI 3 CM (JK). RAITIETIEPSÄIKÄILLÄ JA NIILLÄ SIESTÖTÖMÄKSEN ERIKOISTASON ALUEILLA SUOJATIETIETUKSessa (JK) LUISKAREUNAKIVI 0-4 CM.
- MATERIAALIRAJA
- EROTELUKAISTA, KAHDEN KIVEN LEYVINEN VALKONEN KIVIRATA, LEIVYS 0,28 M
- RAITIOTE, KIINTORAIDE. ASFALTI-/NURMI-/KIVEYSPÄÄLLYSTE
- RAITIOTE, AVORAIDE. NURMI-/SEPELIPÄÄLLYSTE
- RATA-SÄHKÖPVLÄS/SEINÄKINNITYS JA KÖYSORTAALI
- TUKIMUURI
- AVO-OJA
- RUMPU
- HULEVEDEN RITILÄKAIVO / KITAKAIVO
- KIINTEISTÖRAJAT
- EHDOTETTU UUSI KATUALUEEN RAJA
- LIITTYVÄ SUUNNITELMA: VIINIKANLAHDEN ASEMAKAAVALLUONNOS 24.11.2022
- NYKYNEN VALAISINPVLÄS
- LIKENNEVALO-OHJATTU LIITTYMÄ / RAITIOVAUNUVAALON OHJATTU LIITTYMÄ / VAROVA - KISKOVILYVALOT
- YHTIESKÄYTTÖPVLÄS
- NYKYNEN YHTIESKÄYTTÖPVLÄS
- ISTUTETTAVA PUU, PIENI / ISO
- ISTUTETTAVA PUU VARUSTETUILLA JUURISTORITILÄLLÄ JA RUNKOSUOLIALUE, PIENI / ISO
- POISTETTAVA PUU
- POLLARI
- TONTTILITTYMÄ
- TONTTILITTYMÄ, SUUNTAISLIITTYMÄ
- PISÄKKIKATOS
- PYÖRÄPSÄKÖINTI
- KAIDE
- SÄHKÖNSYÖTTÖASEMA

Tässä suunnitelmassa on käytetty ETRS-GK24/N2000 taso- ja korkeuskoordinaatistoa.

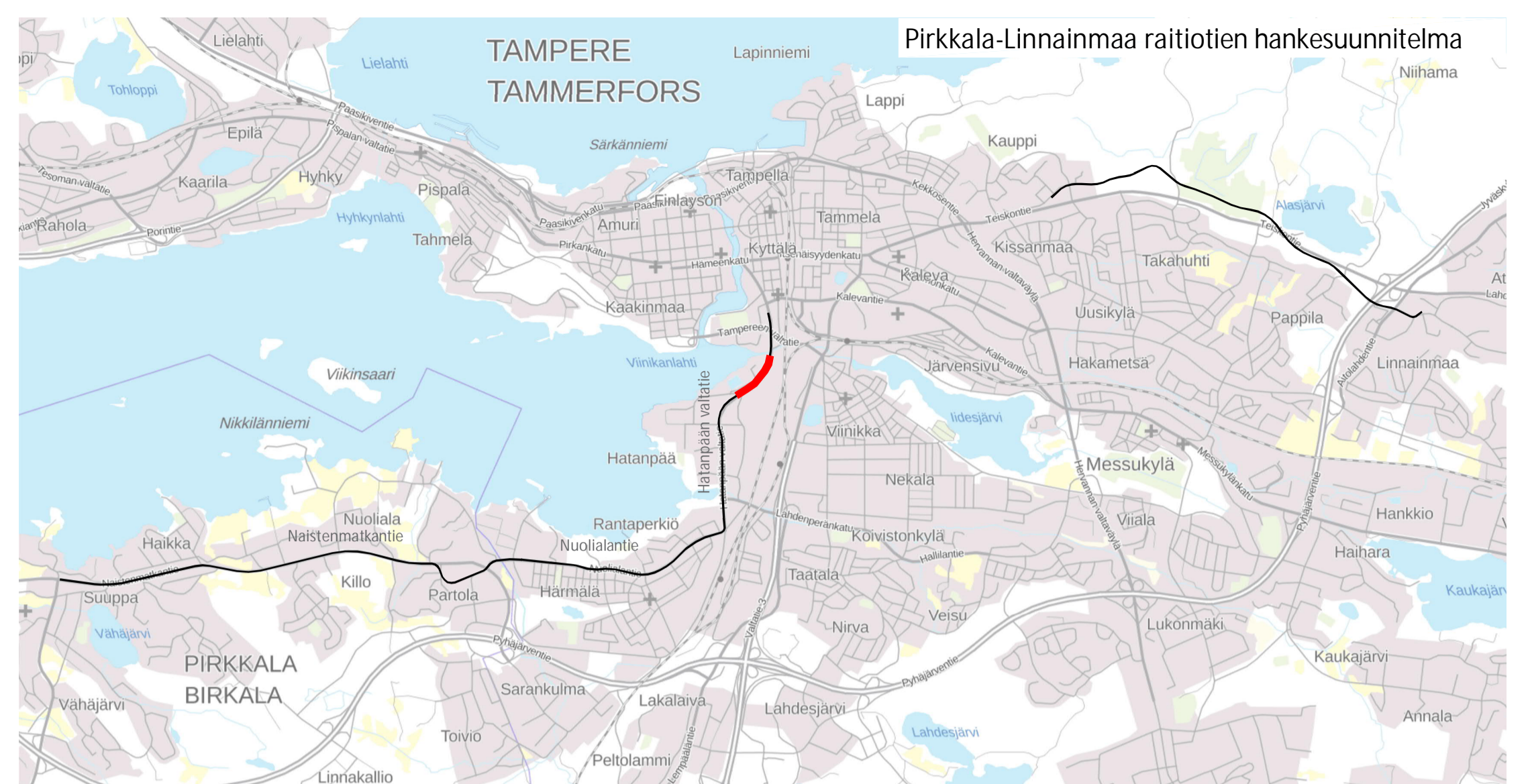
TAMPEREEN KAUPUNKI KAUPUNKIYMPÄRISTÖN PALVELUALUE	Kaupunkiympäristön rakennuttaminen ja ylläpito
	Yliin kasitellyt:
HATANPÄÄN VALTATIE VÄL: PLV 0-480 RATINA	
ALUSTAVA KATUSUUNNITELMA KATUJÄRJESTELYPIIRUSTUS 1:500	Pvm. 17.2.2023 Piir.n:o 1.20/21977/1
	Suunnittelija S. Lehtinen Tarkastaja (konsultti) J. Laakkonen Tarkastaja (tilaaja) V.-M. Tuominen, J. Sivenius



Pyöräpysäköinti 20 pp

Jalkakäytävä	2,50
Eroitelukaista	0,28
Pyörätie	3,00
Eroitusalue	3,60
Kääntymiskaista	3,50
Ajokaista	3,75
Kääntymiskaista	3,00
Raitiotyöväski (sis. kaide)	3,50
Raitiotie	3,00
Raitiotyöväski (sis. kaide)	3,00
Ajokaista	3,80
Busstaysäkki	6,01
Odotustila	3,80
Pyörätie	4,00
Eroitusalue	3,00
Jalkakäytävä	3,50
Eroitusalue	0,28
Jalkakäytävä	2,70

Jalkakäytävä	2,50
Eroitelukaista	0,28
Pyörätie	3,00
Eroitusalue	3,60
Ajokaista	3,50
Kääntymiskaista	3,50
Eroitusalue	3,50
Raitiotie	6,60
Eroitusalue	3,50
Ajokaista	4,00
Eroitusalue	1,00
Pyörätie	2,50
Eroitusalue	0,28
Jalkakäytävä	2,00



PÄÄLLYSTEMATERIAALIT, MERKINTÖJEN SELITYS:

	ASFALTIIPÄÄLLYSTEINEN AJORATA
	ASFALTIIPÄÄLLYSTEINEN JALKAKÄYTTÄVÄ JA PYÖRÄTIE
	ASFALTIIPÄÄLLYSTEINEN PYÖRÄTIE
	NURMETUS
	PENSAAT, MATALA
	PENSAAT, KORKEA
	AJOYHITEYS/JALKAKÄYTTÄVÄ JA PYÖRÄTIE, SITOMATON PINTA (ESIM. MURSKEPINTA)
	BETONIKIVEYS
	NYKYINEN KIVEYS/LAATOITUS
	GRANIITILAATOITUS
	NUPU- TAI NOPPAKIVEYS
	NURMIKIVEYS

RAKENTEET, MERKINTÖJEN SELITYS:

	GRANIITTINEN REUNAKIVI MADALLETTU GRANIITTINEN REUNAKIVI, KORKEUS TONTTILITTYMISSÄ 3 CM JA SUOJATEIDEN YHTEYSSÄ 0 CM (PP JA JK+PP) TAI 3 CM (JK). RAITIOTIEPSÄÄKILLÄ JA MUILLA ESTEETÖNMYYPPIEN ERIKOISTASON ALUEILLA SUOJATEIITYKSESSÄ (JK) LUUSKAREUNATUKI 0-4 CM.
	MATERIAALIRAJA
	EROTTELUKAISTA, KIVEN KIVEN LEVYINEN VALKOINEN KIVIRATA, LEVYYS 0,28 M
	RAITIOITE, KIINTORAIDE. ASFALTI/NURMI-/KIVEYSPÄÄLLYSTE
	RAITIOITE, AVORAIDE. NURMI-/SEPELIPÄÄLLYSTE
	RATASÄHKÖPVLÄS/SEINÄKINNITYS JA KÖYSIORTAALI
	TUKIMUURI
	AVO-OJA
	RUMPU
	HULEVEDEN RITILÄKAIVO / KITAKAIVO
	KIINTEISTÖRAJAT
	EHDOTETTU UUSI KATUALUEEN RAJA
	LIITTYVÄ SUUNNITELMA: VIINIKANLAHDEN ASEMAKAVALLOINNOS 24.11.2022
	NYKYINEN VALAISINPVLÄS
	LIKENNEVALO OHJATTU LIITTYMÄ / RAITIOVAUNUVALOIN OHJATTU LIITTYMÄ / VAROVA - KISKOLITUSVALOT
	YHTEISKÄYTTÖPVLÄS
	NYKYINEN YHTEISKÄYTTÖPVLÄS
	ISTUTETTAVA PUU, PIENI / ISO
	ISTUTETTAVA PUU VARUSTETTUNA JUURISTORITILÄLLÄ JA RUNKOSUODALLA, PIENI / ISO
	POISTETTAVA PUU
	POLLARI
	TONTTILITTYMÄ
	TONTTILITTYMÄ, SUUNTAISLIITTYMÄ
	PYSÄKKIKATOS
	PYÖRÄPYSÄKÖINTI
	KAIDE
	SÄHKÖNSYÖTTÖASEMA

Tässä suunnitelmassa on käytetty ETRS-GK24/N2000 taso- ja korkeuskoordinaatistoa.

TAMPEREEN KAUPUNKI
KAUPUNKIYMPÄRISTÖN PALVELUALUE

Kaupunkiympäristön rakennuttaminen ja ylläpito

HATANPÄÄN VALTATIE
HATANPÄÄ

VALI: PLV 440-940
HATANPÄÄ

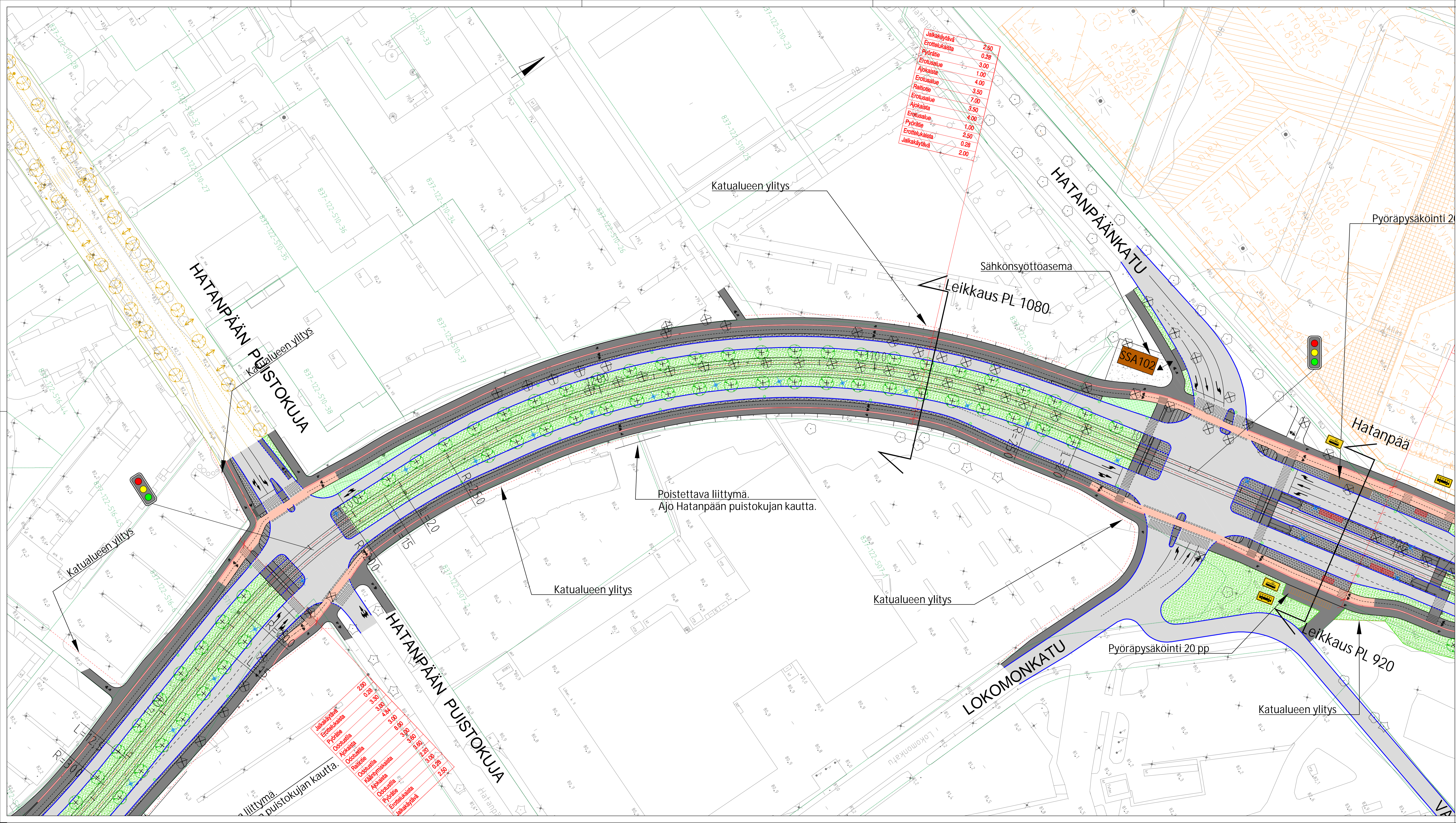
ALUSTAVA KATUSUUNNITELMA
KATUJÄRJESTELYPIIRUSTUS 1:500

Yliin kasitellyt:

Pvm.	17.2.2023
Plir.n:o	1.20/21971/2

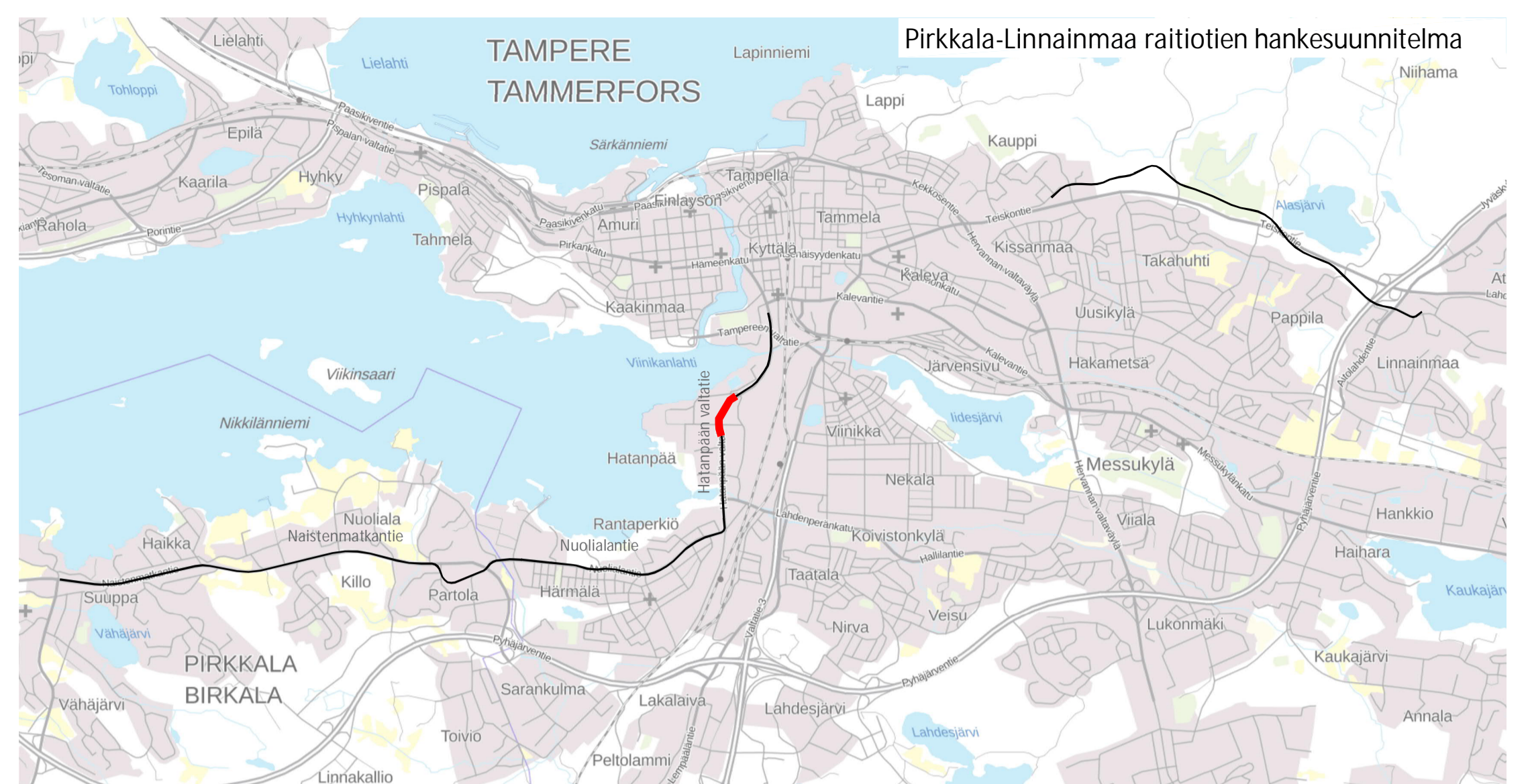
Suunnittelija: S. Lehtinen
Tarkastaja (konsultti): J. Laaksonen
Tarkastaja (tilaaja): V.-M. Tuominen, J. Sivenius

RAMBOLL **wsp** TAMPEREEN RAITIOTIE OY



Jalkakäytävä	2,50
Eroitelukäistä	0,28
Pyörätie	3,00
Eroitusalue	1,00
Ajotie	4,00
Eroitusalue	3,50
Raitiotie	7,00
Eroitusalue	3,50
Ajotie	4,00
Eroitusalue	3,50
Pyörätie	1,00
Eroitelukäistä	2,50
Jalkakäytävä	2,00

Jalkakäytävä	2,20
Eroitelukäistä	0,28
Pyörätie	3,00
Eroitusalue	1,34
Ajotie	3,00
Eroitusalue	3,00
Raitiotie	6,00
Eroitusalue	3,00
Ajotie	3,00
Eroitusalue	3,00
Ajotie	2,20
Eroitusalue	0,28
Jalkakäytävä	2,50



- PÄÄLLYSTEMATERIAALIT, MERKINTÖJEN SELITYS:**
- ASFALTIPÄÄLLYSTEINEN AJORATA
 - ASFALTIPÄÄLLYSTEINEN JALKAKÄYTTÄVÄ JA PYÖRÄTIE
 - ASFALTIPÄÄLLYSTEINEN PYÖRÄTIE
 - NURMETUS
 - PENSAAT
 - AIDOYHTYYS/JALKAKÄYTTÄVÄ JA PYÖRÄTIE, SITOMATON PINTA (ESIM. MURSEKIPINTA)
 - BETONIKIVEYS
 - NYKYINEN KIVEYS/LAATOITUS
 - GRANIITILAATOITUS
 - NUPU- TAI NOPPAKIVEYS
- RAKENTEET, MERKINTÖJEN SELITYS:**
- GRANIITTINEN REUNAKIVI
 - MADALLETTU GRANIITTINEN REUNAKIVI, KORKEUS TONTILIIITYMISSÄ 3 CM JA SUOJATIEN YHTEYDESSÄ 0 CM (PP JA JK-PP) TAI 3 CM (JK). RAITIOITEPYSÄKEILLÄ JA MUILLA ESTETÖNÄYDEN ERIKOISTASON ALUEILLA SUOJATIETIETYSKÄSI (JK) LUISAKÄYTTÖKÄSI 0-4 CM.
 - MATERIAALIRAJA
 - EROTTELUKÄISTÄ, KÄHDEN KIVEN LEVYN VALKONEN KIVIRAITA, LEVEYS 0,28 M
 - RAITIOITE, KINTORAIDE. ASFALTI-/NURMI-/KIVEYSPÄÄLLYSTE
 - RAITIOITE, AVORAIDE. NURMI-/SEPELIPÄÄLLYSTE
 - RATA-SÄHKÖPÄÄLLYSTE/SEINÄKINNINNITUS JA KÖYSPORTAALI
 - TUKIMUURI
 - AVO-OJA
 - RUMPU
 - HULEVEDEN RITILÄKÄIVO / KITAKAIVO
 - KIINTESTÖRAJAT
 - EHDOTETTU UUSI KATUALUEEN RAJA
 - LIITTYVÄ SUUNNITELMA: VIINKANLAHDEN ASEMAKAAVALUONNOS 24.11.2022
 - LIITTYVÄ SUUNNITELMA: HATANPÄÄN PUUSTOKUJAN RAKENNUSSUUNNITELMA

- NYKYINEN VALAISINPÄLVÄS**
- LIKENNEVALO-OHJATTU LIITTYMÄ / RATIOVAUNUVALOIN OHJATTU LIITTYMÄ / VAROVA - KISKOYHTIYSLAVALT
 - YHTEISKÄYTTÖPÄLVÄS
 - NYKYINEN YHTEISKÄYTTÖPÄLVÄS
 - ISTUTETTAVA PUU, PIENI / ISO
 - ISTUTETTAVA PUU VARUSTETTUNA JUURISTORTILÄLLÄ JA RUNKOSUOJALLA, PIENI / ISO
 - POISTETTAVA PUU
 - POLLARI
 - TONTILIIITYMÄ
 - TONTILIIITYMÄ, SUUNTAISLIITTYMÄ
 - PISÄKKIKATOS
 - PYÖRÄPYSÄKÖINTI
 - KAIDE
 - SÄHKÖNSYÖTTÖASEMA

Tässä suunnitelmassa on käytetty ETRS-GK24/N2000 taso- ja korkeuskoordinaatistoa.

TAMPEREEN KAUPUNKI
KAUPUNKIYMPÄRISTÖN PALVELUALUE

HATANPÄÄN VALTATIE
VALI: PLV 920-1440
HATANPÄÄ

ALUSTAVA KATUSUUNNITELMA
KATUJÄRJESTELYPIIRUSTUS 1:500

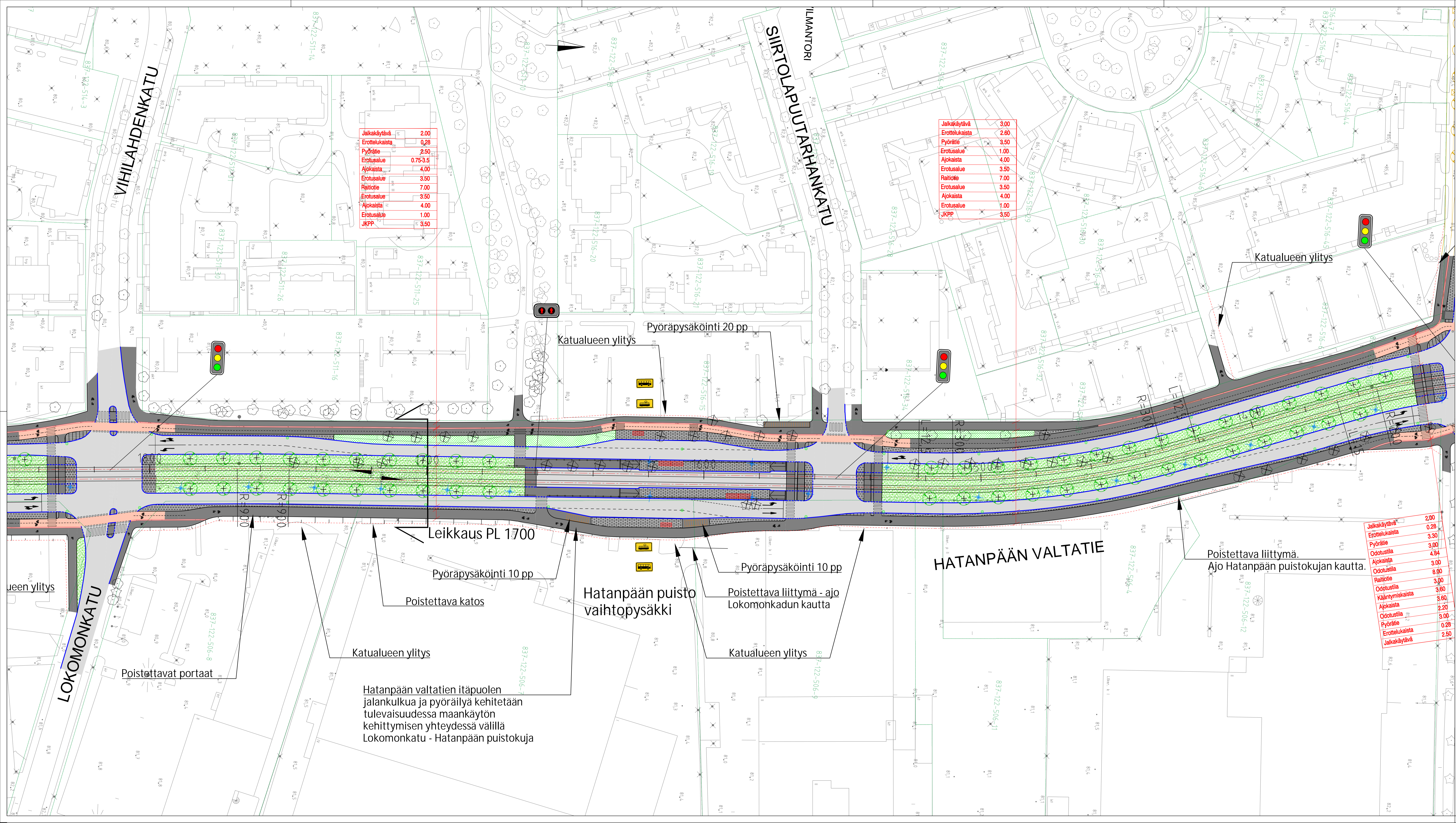
Kaupunkiympäristön rakennuttaminen ja ylläpito

Yliin käsittely:

Pvm. 17.2.2023
Pliir.n:o 1.20/21977/3

Suunnittelija: S. Lehtinen
Tarkastaja (konsultti): J. Laakkonen
Tarkastaja (tilaaja): V.-M. Tuominen, J. Sivenius

RAMBOLL wsp TAMPEREEN RAITIOITE OY



Jalkakäytävä	2.00
Erotelukaista	0.28
Pyörätie	2.50
Eroitusalue	0.75-3.5
Ajokaista	4.00
Eroitusalue	3.50
Raitiotie	7.00
Eroitusalue	3.50
Ajokaista	4.00
Eroitusalue	1.00
JKPP	3.50

Jalkakäytävä	3.00
Erotelukaista	2.60
Pyörätie	3.50
Eroitusalue	1.00
Ajokaista	4.00
Eroitusalue	3.50
Raitiotie	7.00
Eroitusalue	3.50
Ajokaista	4.00
Eroitusalue	1.00
JKPP	3.50

Jalkakäytävä	2.00
Erotelukaista	0.28
Pyörätie	3.00
Odotustila	4.84
Ajokaista	3.00
Odotustila	8.00
Raitiotie	3.00
Odotustila	3.60
Kääntymiskaista	3.60
Ajokaista	2.20
Odotustila	3.00
Pyörätie	0.28
Erotelukaista	2.50
Jalkakäytävä	2.50



PÄÄLLYSTEMATERIAALIT, MERKINTÖJEN SELITYS:

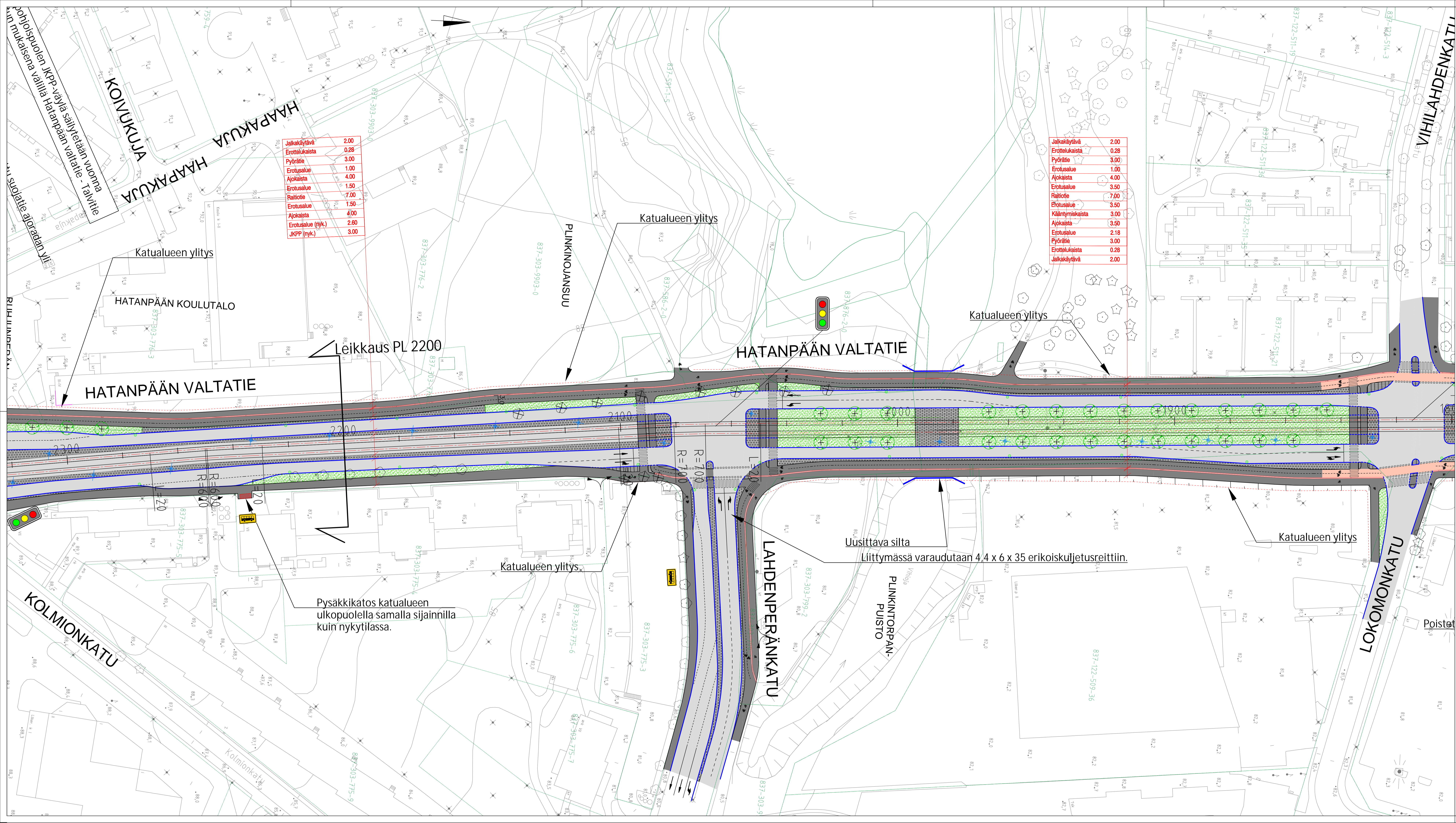
- ASFALTIPÄÄLLYSTEINEN AJORATA
- ASFALTIPÄÄLLYSTEINEN JALKAKÄYTÄVÄ JA PYÖRÄTIE
- ASFALTIPÄÄLLYSTEINEN PYÖRÄTIE
- NURMETUS
- PENSAAT
- AIDUYHTYYS/JALKAKÄYTÄVÄ JA PYÖRÄTIE, SIJOMATON PINTA (ESIM. MURSEKEPINTA)
- BETONIKIVEYS
- NYKYINEN KIVEYS/LAATOITUS
- GRANITILAATOITUS
- NUPU- TAI NOPPAKIVEYS

RAKENTEET, MERKINTÖJEN SELITYS:

- GRANITTIINEN REUNAKIVI
- MADALLETTU GRANITTIINEN REUNAKIVI, KORKEUS TONTTILITTYMISSÄ 3 CM JA SUOJAITEIDEN YHTYESSÄ O-PP JA JK-PP) TAI 3 CM (JK). RAITIOTEPEPÄIKKÄILLÄ JA MAULLA SIJOTTAMATTOMIEN ERIKOSTAS ALUEILLA SUOJAITEIDEN KORKEUS 0.4 CM.
- MATERIAALIRAJA
- EROTELUKAISTA, KAHDEN KIVEN LEVINEN VALKOINEN KIVIRATA, LEVEYS 0,28 M
- RAITIOTIE, KIINTORAIDE. ASFALTTI/NURMI/KIVEYPÄÄLLISTE
- RAITIOTIE, AVORAIDE. NURMI/SEPELIPÄÄLLISTE
- RATA-SÄHKÖPVLÄS/SEINÄKINNITYS JA KÖYSIPORTAALI
- TUKIMUURI
- AVO-OJA
- RUMPU
- HULEVEDEN RITILÄKAIVO / KITAKAIVO
- KINTEISTÖRAJAT
- EHDOTETTU UUSI KATUALUEEN RAJA
- NYKYINEN VALAISINPVLÄS
- LIKENNEVALO-OHJATTU LIITYMÄ / RAITIOVAUNUVAIHOIN OHJATTU LIITYMÄ / VÄRÖVA - KISKOLYTYSVAILOT
- YHTEISKÄYTTÖPVLÄS
- NYKYINEN YHTEISKÄYTTÖPVLÄS
- ISTUTETTAVA PUU, PIENI / ISO
- ISTUTETTAVA PUU VARUSTETTUNA JUURISTORITILÄLLÄ JA RUNKOSUOJALLA, PIENI / ISO
- POISTETTAVA PUU
- POLLARI
- TONTTILITTYMÄ
- TONTTILITTYMÄ, SUUNTAUSLIITYMÄ
- PYSÄKKIKATOS
- PYÖRÄPYSÄKÖINTI
- KAIDE
- SÄHKÖNSYÖTTÖASEMA

Tässä suunnitelmassa on käytetty ETRS-GK24/N2000 taso- ja korkeuskoordinaatistoa.

TAMPEREEN KAUPUNKI KAUPUNKIYMPÄRISTÖN PALVELUALUE	Kaupunkiympäristön rakennuttaminen ja ylläpito
	Yliin kasittely:
HATANPÄÄN VALTATIE VÄL: PLV 1340-1840 HATANPÄÄ	
ALUSTAVA KATUSUUNNITELMA KATUJÄRJESTELYPIIRUSTUS 1:500	
	Suunnittelija: S. Lehtinen Tarkastaja (konsultti): J. Laaksonen Tarkastaja (tilaaja): V-M. Tuominen, J. Sivenius
	Pvm: 17.2.2023 Plir.n:o 1.20/21977/4



Jalkakäytävä	2.00
Eroitelukaista	0.28
Pyörätie	3.00
Erotusalue	1.00
Ajokaista	4.00
Erotusalue	1.50
Raitiotie	7.00
Erotusalue	1.50
Ajokaista	4.50
Erotusalue (nyk.)	2.60
JKPP (nyk.)	3.00

Jalkakäytävä	2.00
Eroitelukaista	0.28
Pyörätie	3.00
Erotusalue	1.00
Ajokaista	4.00
Erotusalue	3.50
Raitiotie	7.00
Erotusalue	3.50
Kääntymiskaista	3.00
Ajokaista	3.50
Erotusalue	2.18
Pyörätie	3.00
Eroitelukaista	0.28
Jalkakäytävä	2.00



PÄÄLLYSTEMATERIAALIT, MERKINTÖJEN SELITYS:

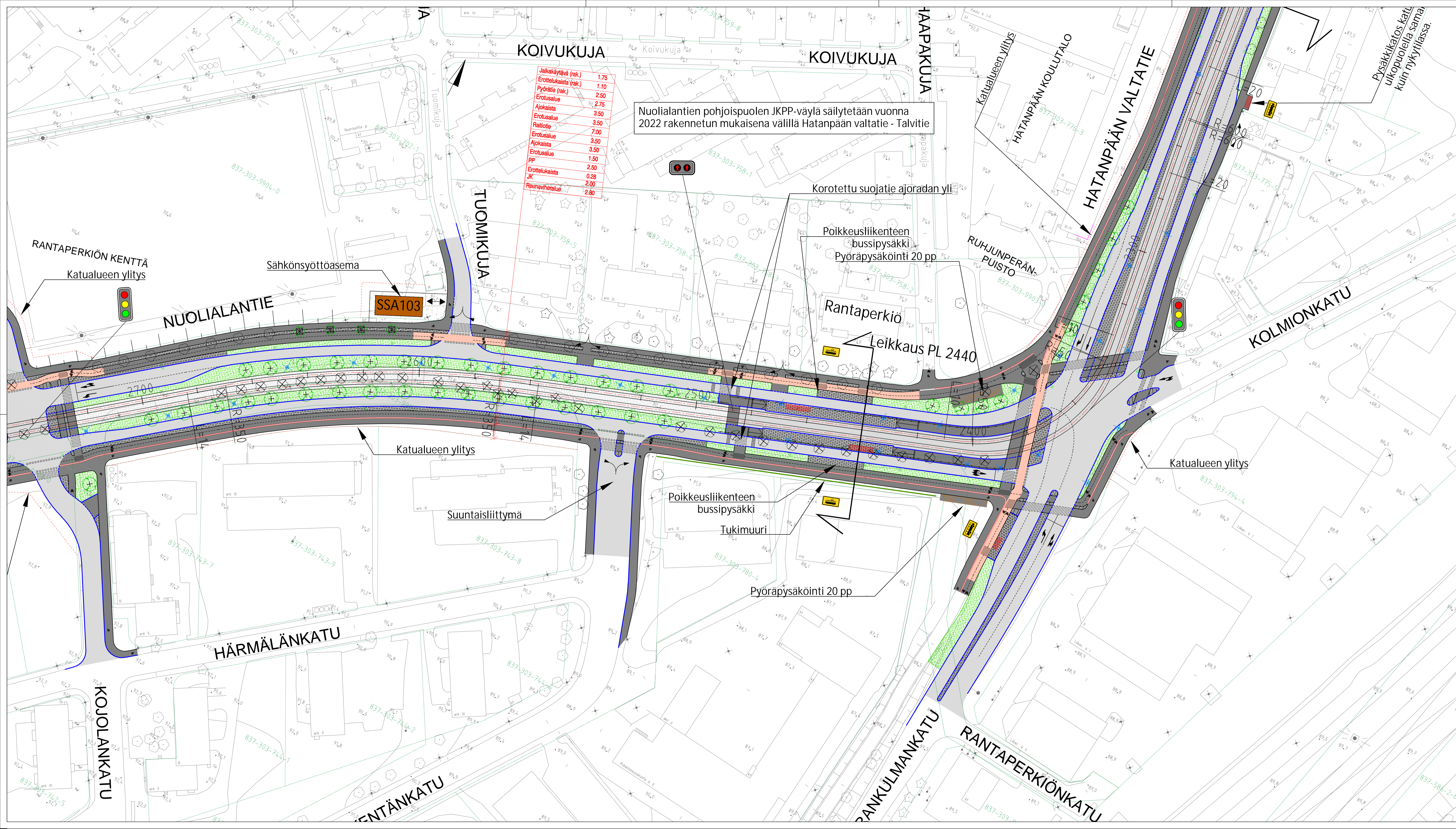
- ASFALTIPÄÄLLYSTEINEN AJORATA
- ASFALTIPÄÄLLYSTEINEN JALKAKÄYTÄVÄ JA PYÖRÄTIE
- ASFALTIPÄÄLLYSTEINEN PYÖRÄTIE
- NURMETUS
- PENSAAT
- AIDUYHTEYS/JALKAKÄYTÄVÄ JA PYÖRÄTIE, SITOMATON PINTA (ESIM. MURSEKIPINTA)
- BETONIKIVEYS
- NYKYNEN KIVEYS/LAATOITUS
- GRANITILAATOITUS
- NUPU- TAI NOPPAKIVEYS

RAKENTEET, MERKINTÖJEN SELITYS:

- GRANITTIINEN REUNAKIVI MADALLETTU GRANITTIINEN REUNAKIVI, KORKEUS TONTTILITTYMISSÄ 3 CM JA SUOJATEIDEN YHTEYDESSÄ 0 CM (PP JA JK+PP) TAI 3 CM (JK). RAITIETIEPYSÄKKEILLÄ JA MAULLA ASTEETON NYKYISEN ERIKOSTASON ALUEILLA SUOJATEIDEN YHTEYDESSÄ (JK) LUISKAREUNAKIVI 0.4 CM.
- MATERIAALIRAJA
- EROTELUKAISTA, KAHDEN KIVEN LEVINEN VALKOINEN KIVIRATA, LEVEYS 0,28 M
- RAITIOTIE, KIINTORAIDE, ASFALTI-/NURMI-/KIVEYPÄÄLLISTE
- RAITIOTIE, AVORAIDE, NURMI-/SEPELIPÄÄLLISTE
- RATA-SÄHKÖPVLÄS/SEINÄKINNITYS JA KÖYSIPORTAALI
- TUKIMUURI
- AVO-OJA
- RUMPU
- HULEVEDEN RITILÄKAIVO / KITAKAIVO
- KIINTEISTÖRAJAT
- EHDOTETTU UUSI KATUALUEEN RAJA
- NYKYNEN VALAISINPVLÄS
- LIKENEVALO-OHJATTU LITTYMÄ / RAITIOVAUNUVAIJOIN OHJATTU LITTYMÄ/VÄRÖVA - KISKOLITTYVALOT
- YHTEISKÄYTTÖPVLÄS
- NYKYNEN YHTEISKÄYTTÖPVLÄS
- ISTUTETTAVA PUU, PIENI / ISO
- ISTUTETTAVA PUU VARUSTETTUNA JUURISTORITILÄLLÄ JA RUNKOSOIJALLA, PIENI / ISO
- POISTETTAVA PUU
- POLLARI
- TONTTILITTYMÄ
- TONTTILITTYMÄ, SUUNTAASITTYMÄ
- PYSÄKKIKATOS
- PYÖRÄPYSÄKINTI
- KAIDE
- SÄHKÖYÖTTÖASEMA

Tässä suunnitelmassa on käytetty ETRS-GK24/N2000 taso- ja korkeuskoordinaatistoa.

TAMPEREEN KAUPUNKI KAUPUNKIYMPÄRISTÖN PALVELUALUE	Kaupunkiympäristön rakennuttaminen ja ylläpito
	HATANPÄÄN VALTATIE VÄL: PLV 1800-2320 HATANPÄÄ RANTAPERKIO
ALUSTAVA KATUSUUNNITELMA KATUJÄRJESTELYPIIRUSTUS 1:500	Yliin kasitellyt: Pvm. 17.2.2023 Plir.n:o 1.20/21977/5
	Suunnittelija S. Lehtinen Tarkastaja (konsultti) J. Laakonen Tarkastaja (tilaaja) V.-M. Tuominen, J. Sivenius



Jalkakäytävä (rak.)	1.75
Erotelukaista (rak.)	1.10
Pyörätie	2.50
Erotusalue	2.75
Ajokaista	3.50
Erotusalue	3.50
Raitiotie	7.00
Erotusalue	3.50
Ajokaista	3.50
Erotusalue	1.50
pp	2.50
Erotelukaista JK	0.28
Reunavieraus	2.80

Nuolialantien pohjoispuolen JKPP-väylä säilytetään vuonna 2022 rakennetun mukaisena välillä Hatanpään valtatie - Talvitie

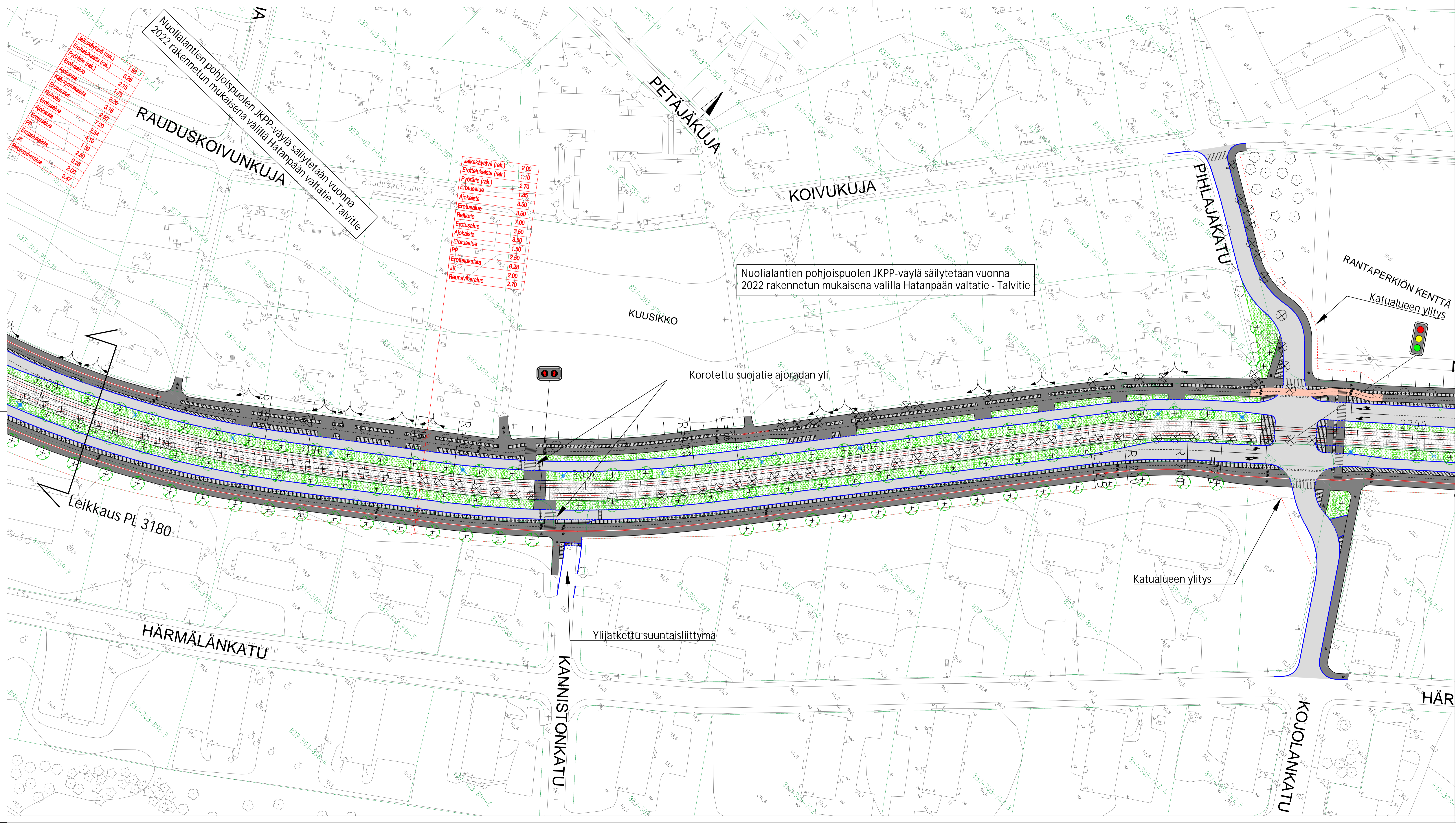
Pysäkkikatot ulkopuolella samaa kuin nykytilassa.



PÄÄLLESTMATERIAALIT, MERKINTÖJEN SELITYS:	RAKENTEET, MERKINTÖJEN SELITYS:
ASFALTIPÄÄLLESTEINEN AJORATA	GRANITTIINEN REUNAKIVI MADALLETTU GRANITTIINEN REUNAKIVI, KORKEUS TONTTILITTYMISSÄ 3 CM JA SUOJAITEEN YHTEYDESSÄ 0 CM (PP JA JK+PP) TAI 3 CM (JK). RAITIOTEPPYSKAILOJA JA MAULLA ESTETTÖMÄN ERIKOSTASON ALUEILLA SUOJAITEYTYKSESSÄ (JK) LUISKAREUNATUO 0-4 CM.
ASFALTIPÄÄLLESTEINEN JALKAKÄYTÄVÄ JA PYÖRÄTIE	MATERIALIAURAJA
ASFALTIPÄÄLLESTEINEN PYÖRÄTIE	EROTELUKAISTA, KAHDEN KIVEN LEVINEN VALKONEN KIVIRATA, LEVEYS 0,28 M
NURMETUS	RAITIOTIE, KIINTORAIDE, ASFALTI-/NURMI-/KIVEYSPÄÄLLESTE
PENSAAT	RAITIOTIE, AVORAIDE, NURMI-/SEPELIPÄÄLLESTE
AIDUYHTEYS/JALKAKÄYTÄVÄ JA PYÖRÄTIE, SITOMATON PINTA (ESIM. MURSEKIPINTA)	RATA-SÄHKÖPVLÄS/SEINÄKINNITYS JA KÖYSIPORTAALI
BETONIKIVEYS	TUKIMUURI
NYKYINEN KIVEYS/LAATOITUS	AVO-OJA
GRANITILAATOITUS	RUMPU
NUPU- TAI NOPPAKIVEYS	HULEVEDEN RITILÄKAIVO / KITAKAIVO
	KIINTEISTÖRAJAT
	EHDOTETTU UUSI KATUALUEEN RAJA
	NYKYINEN VALAISINPVLÄS
	LIKENVALO-OHJATTU LITTYMÄ / RAITIOVAUNUVAIHOIN OHJATTU LITTYMÄ / VÄRÖVA - KISKOLITTYVALOT
	YHTEISKÄYTTÖPVLÄS
	NYKYINEN YHTEISKÄYTTÖPVLÄS
	ISTUTETTAVA PUU, PIENI / ISO
	ISTUTETTAVA PUU VARUSTETTUNA JUURISTORITILÄLLÄ JA RUNKOSUOJALLA, PIENI / ISO
	POISTETTAVA PUU
	POLLARI
	TONTTILITTYMÄ
	TONTTILITTYMÄ, SUUNTAASLITTYMÄ
	PYSÄKKIKATOS
	PYÖRÄPYSÄKÖINTI
	KAIDE
	SÄHKÖNSYÖTTÖASEMA

Tässä suunnitelmassa on käytetty ETRS-GK24/N2000 taso- ja korkeuskoordinaatistoa.

TAMPEREEN KAUPUNKI KAUPUNKIYMPÄRISTÖN PALVELUALUE		Kaupunkiympäristön rakennuttaminen ja ylläpito
NUOLIALANTIE VÄLI: PVL 2220-2740 RANTAPERKIO		
ALUSTAVA KATUSUUNNITELMA KATUJÄRJESTELYPHIRUSTUS 1:500		Yliin kasitellyt: Pvm. 17.2.2023 Plir.n:o 1.20/21977/6
		Suunnittelija S. Lehtinen Tarkastaja (konsultti) J. Laaksonen Tarkastaja (tilaaja) V.-M. Tuominen, J. Sivenius



PÄÄLLYSTEMATERIAALIT, MERKINTÖJEN SELITYS:

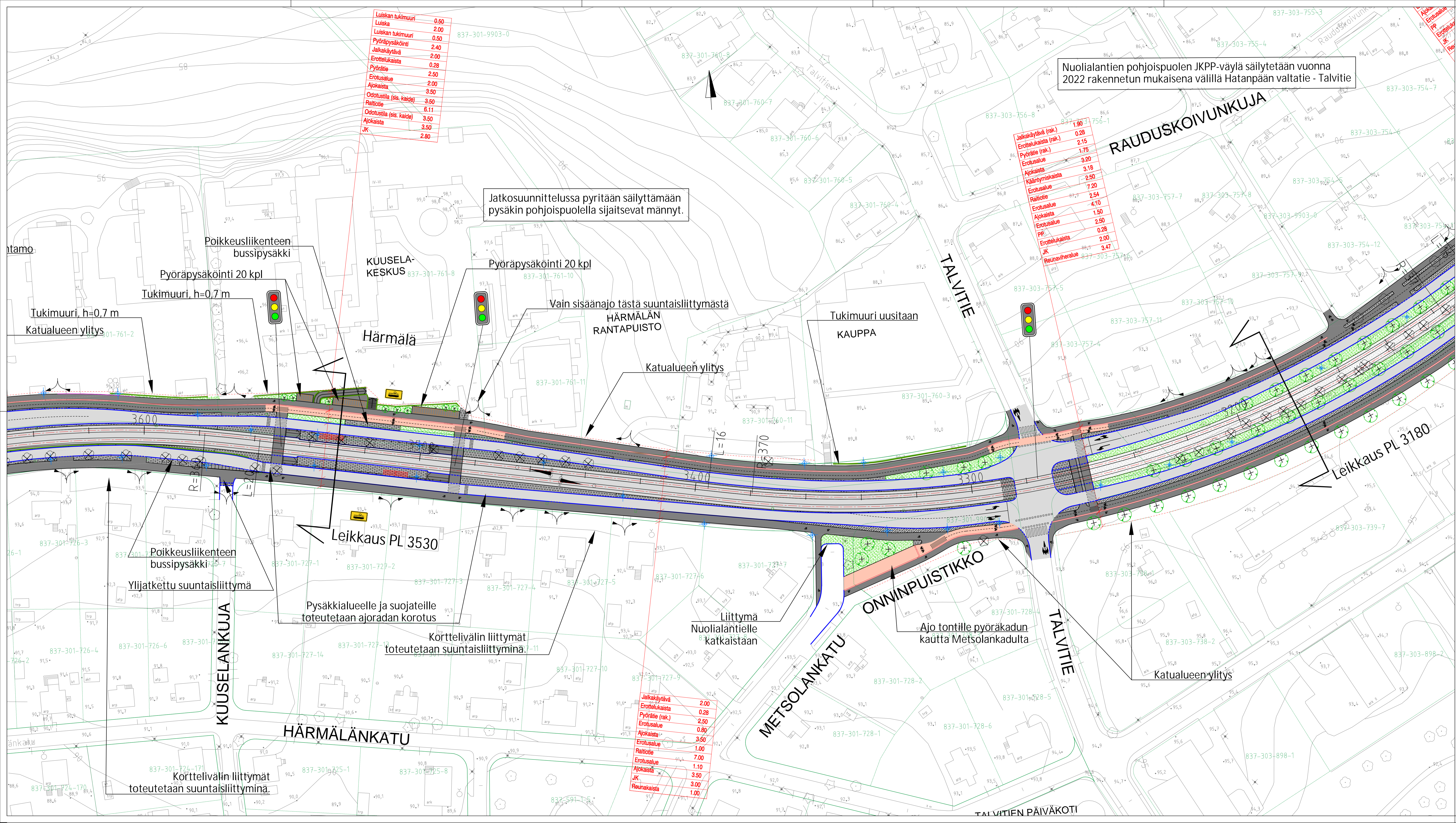
- ASFALTIPÄÄLLYSTEINEN AJORATA
- ASFALTIPÄÄLLYSTEINEN JALKAKÄYTTÄVÄ JA PYÖRÄTIE
- ASFALTIPÄÄLLYSTEINEN PYÖRÄTIE
- NURMETUS
- PENSAAT
- AIDUYHTYS/JALKAKÄYTTÄVÄ JA PYÖRÄTIE, SITOMATON PINTA (ESIM. MURSEKIPINTA)
- BETONIKIVEYS
- NYKYNEN KIVEYS/LAATOITUS
- GRANITILAATOITUS
- NUPU- TAI NOPPAKIVEYS

RAKENTEET, MERKINTÖJEN SELITYS:

- GRANITINEN REUNAKIVI
- MADALLETTU GRANITINEN REUNAKIVI, KORKEUS TONTTILITTYMISSÄ 3 CM JA SUOJATEIDEN YHTEYDESSÄ 0 CM (PP JA JK+PP) TAI 3 CM (JK). RAITIETIEPSÄKEILLÄ JA MAULLA ESTETTÖMYYDEN ERIKOSTASON ALUEILLA SUOJATEIDEN YHTEYDESSÄ (JK) LUISKAREUNAKIVI 0-4 CM.
- MATERIAALIRAJA**
- EROTTELUKAISTA, KAHDEN KIVEN LEVINEN VALKOINEN KIVIRATA, LEVEYS 0,28 M
- RAITIOTIE, KIINTORAIDE, ASFALTTI-/NURMI-/KIVEYSPÄÄLLISTE
- RAITIOTIE, AVORAIDE, NURMI-/SEPELIPÄÄLLISTE
- RATASÄHKÖPVLÄS/SEINÄKINNITYS JA KÖYSIORTAALI
- TUKIMUURI
- AVO-OJA
- RUMPU
- HULEVEDEN RITILÄKAIVO / KITAKAIVO
- KINTEISTÖRAJAT
- EHDOTETTU UUSI KATUALUEEN RAJA
- NYKYNEN VALAISINPVLÄS
- LIKENNEVALO-OHJATTU LITTYMÄ / RAITIOVAUNUVALOIN OHJATTU LITTYMÄ / VÄRÖVA - KISKOLITTYVALOT
- YHTEISKÄYTTÖPVLÄS
- NYKYNEN YHTEISKÄYTTÖPVLÄS
- ISTUTETTAVA PUU, PIENI / ISO
- ISTUTETTAVA PUU VARUSTETTUNA JUURISTORTILLÄLLÄ JA RUNKOSUOJALLA, PIENI / ISO
- POISTETTAVA PUU
- POLLARI
- TONTTILITTYMÄ
- TONTTILITTYMÄ, SUUNTAISLITTYMÄ
- PYSÄKKIKATOS
- PYÖRÄPYSÄKINTI
- KAIDE
- SÄHKÖNSYÖTTÖASEMA

Tässä suunnitelmassa on käytetty ETRS-GK24/N2000 taso- ja korkeuskoordinaatistoa.

TAMPEREEN KAUPUNKI KAUPUNKIYMPÄRISTÖN PALVELUALUE		Kaupunkiympäristön rakennuttaminen ja ylläpito
NUOLIALANTIE VÄLI: PLV 2700-3200 RANTAPERKIO		
ALUSTAVA KATUSUUNNITELMA KATUJÄRJESTELYPHIRUSTUS 1:500		Yliin kasittely: Pvm. 17.2.2023 Plir.n:o 1.20/21977/7
		Suunnittelija S. Lehtinen Tarkastaja (konsultti) J. Laaksonen Tarkastaja (tilaaja) V.-M. Tuominen, J. Sivenius



Luiske tukimuuri	0.50
Luiske	2.00
Luiske tukimuuri	0.50
Pyöräpysäköinti	2.40
Jalkakäytävä	2.00
Erotelukaista	0.28
Pyörätie	2.50
Erotsalue	2.00
Ajokaista	3.50
Odotustila (sis. kaide)	3.50
Raitiotie	6.11
Odotustila (sis. kaide)	3.50
Ajokaista	3.50
JK	2.80

Jalkakäytävä (rak.)	1.90
Erotelukaista (rak.)	2.15
Pyörätie (rak.)	1.75
Erotsalue	3.20
Ajokaista	3.18
Kääntymiskaista	2.50
Erotsalue	7.20
Raitiotie	2.54
Erotsalue	4.10
Ajokaista	1.50
Erotsalue	2.50
PP	0.28
Erotelukaista	2.00
JK	3.47
Reunaväylä	3.47

Jalkakäytävä	2.00
Erotelukaista	0.28
Pyörätie (rak.)	2.50
Erotsalue	0.80
Ajokaista	3.50
Erotsalue	1.00
Raitiotie	7.00
Erotsalue	1.10
Ajokaista	3.50
JK	3.00
Reunakaista	1.00



- PÄÄLLYSTEMATERIAALIT, MERKINTÖJEN SELITYS:**
- ASFAALTIPÄÄLLYSTEINEN AJORATA
 - ASFAALTIPÄÄLLYSTEINEN JALKAKÄYTÄVÄ JA PYÖRÄTIE
 - ASFAALTIPÄÄLLYSTEINEN PYÖRÄTIE
 - NURMETUS
 - PENSAAT
 - AIDUYHTYES/JALKAKÄYTÄVÄ JA PYÖRÄTIE, SITOMATON PINTA (ESIM. MURSEKIPINTA)
 - BETONIKIVEYS
 - NYKYNEN KIVEYS/LAATOITUS
 - GRANITILAATOITUS
 - NUPU- TAI NOPPAKIVEYS
- RAKENTEET, MERKINTÖJEN SELITYS:**
- GRANIITTINEN REUNAKIVI
 - MADALLETTU GRANIITTINEN REUNAKIVI, KORKEUS TONTTILITTYMISSÄ 3 CM JA SUOJAJÄTEIDEN YHTIYDYSÄ 0 CM (PP JA JK+PP) TAI 3 CM (JK). RAITIOTEPPYSKAIKILLA JA MAULLA ASETETTAVIEN ERIKOSTASON ALUEILLA SIOITTELYTYKSÄSSÄ (JK) LUISKAREUNATUKI 0-4 CM.
 - MATERIAALIRAJA
 - EROTTELUKAISTA, KAHDEN KIVEN LEVINEN VALKOINEN KIVIRATA, LEVEYS 0,28 M
 - RAIOTIETIE, KIINTORAIDE, ASFAALTI-NURMI/KIVEYPÄÄLLISTE
 - RAIOTIETIE, AVORAIDE, NURMI/SEPELIPÄÄLLISTE
 - RATASÄHKÖPVLÄS/SEINÄKINNITYS JA KÖYSIPORTAALI
 - TUKIMUURI
 - AVO-OJA
 - RUMPU
 - HULEVEDEN RITILÄKAIVO / KITAKAIVO
 - KIINTEISTÖRAJAT
 - EHDOTETTU UUSI KATUALUEEN RAJA
 - NYKYNEN VALAISINPVLÄS
 - LIKENNEVALO-OHJATTU LITTYMÄ / RAITIOVAUNUVALOIN OHJATTU LITTYMÄ / VÄRÖVA - KISKOLITTYVALOT
 - YHTIISKÄYTTÖPVLÄS
 - NYKYNEN YHTIISKÄYTTÖPVLÄS
 - ISTUTETTAVA PUU, PIENI / ISO
 - ISTUTETTAVA PUU VARUSTETTUNA JUURISTORTILÄLLÄ JA RUNKOSUOJALLA, PIENI / ISO
 - POISTETTAVA PUU
 - POLLARI
 - TONTTILITTYMÄ
 - TONTTILITTYMÄ, SUUNTAISLIITTYMÄ
 - PYSÄKIKKOTOS
 - PYÖRÄPYSÄKÖINTI
 - KAIDE
 - SÄHKÖNSYÖTTÖASEMA

Tässä suunnitelmassa on käytetty ETRS-GK24/N2000 taso- ja korkeuskoordinaatistoa.

TAMPEREEN KAUPUNKI
KAUPUNKIYMPÄRISTÖN PALVELUALUE

KAUPUNKIYMPÄRISTÖN PALVELUALUE

NUOLIALANTIE
VÄLI: PLV 3160-3640
RANTAPERKIO
HÄRMÄLÄ

ALUSTAVA KATUSUUNNITELMA
KATUJÄRJESTELYPHILRUSTUS 1:500

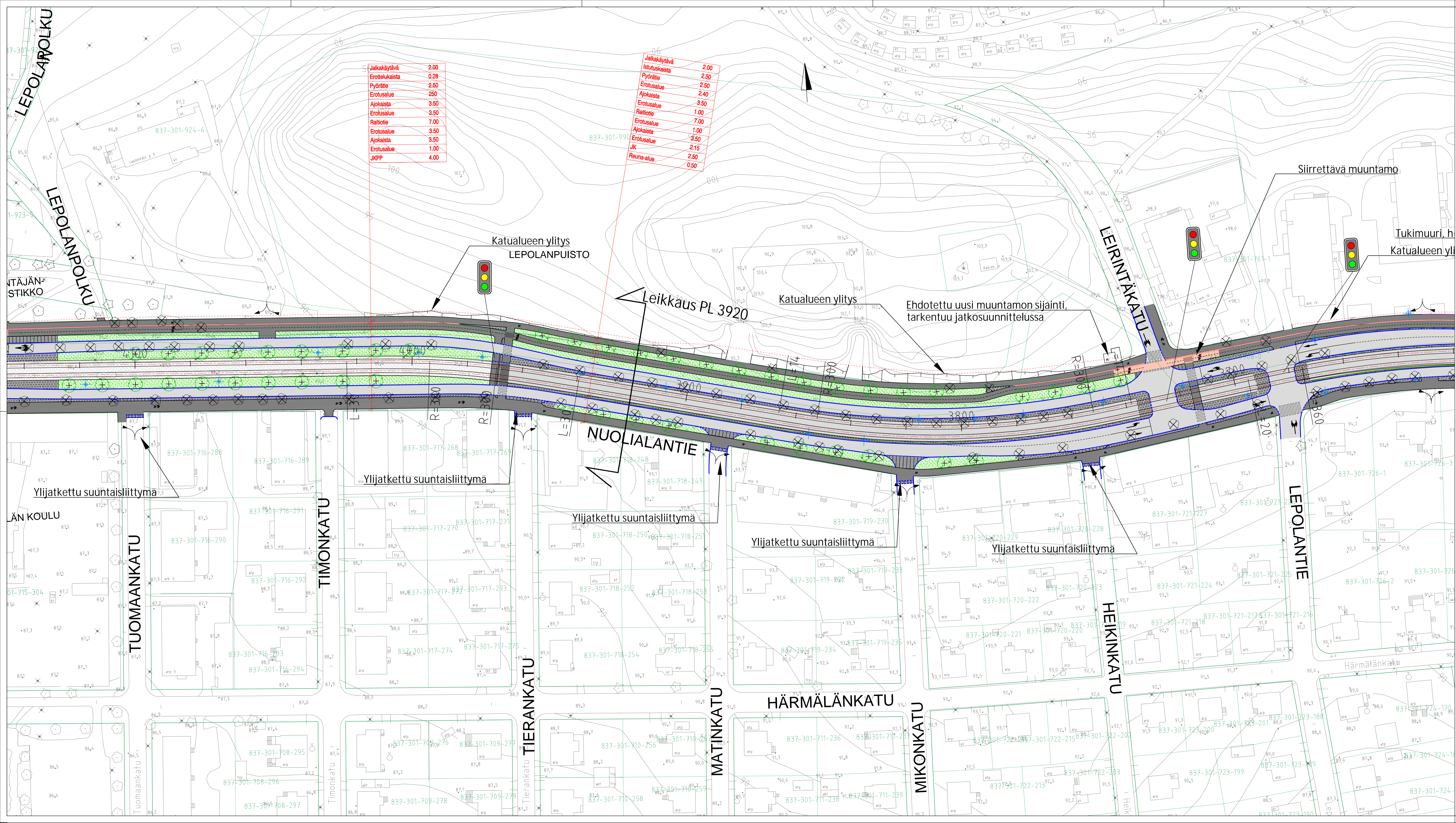
Kaupunkiympäristön rakennuttaminen ja ylläpito

Yllä kasitellyt:

Pvm.	17.2.2023
Plir.n:o	1.20/21977/8

Summitelija: S. Lehtinen
Tarkastaja (konsultti): J. Laakonen
Tarkastaja (tilaaja): V.-M. Tuominen, J. Sivenius

RAMBOLL **wsp** TAMPEREEN RAITIOTIE OY



Jalkakäytävä	2.00
Erotelukaista	0.28
Pyyrätie	2.50
Erotusalue	2.50
Ajokaista	3.50
Erotusalue	3.50
Raitiotie	7.00
Erotusalue	3.50
Ajokaista	3.50
Erotusalue	1.00
JK	2.15
Erotusalue	1.00
JKPP	4.00

Jalkakäytävä	2.00
Asutuskaista	2.50
Pyyrätie	2.50
Erotusalue	2.40
Ajokaista	3.50
Erotusalue	1.00
Raitiotie	7.00
Erotusalue	1.00
Ajokaista	3.50
Erotusalue	1.00
JK	2.15
Erotusalue	1.00
JKPP	4.00
Reuna-alue	0.50



PÄÄLLYSTEMATERIAALIT, MERKINTÖJEN SELITYS:

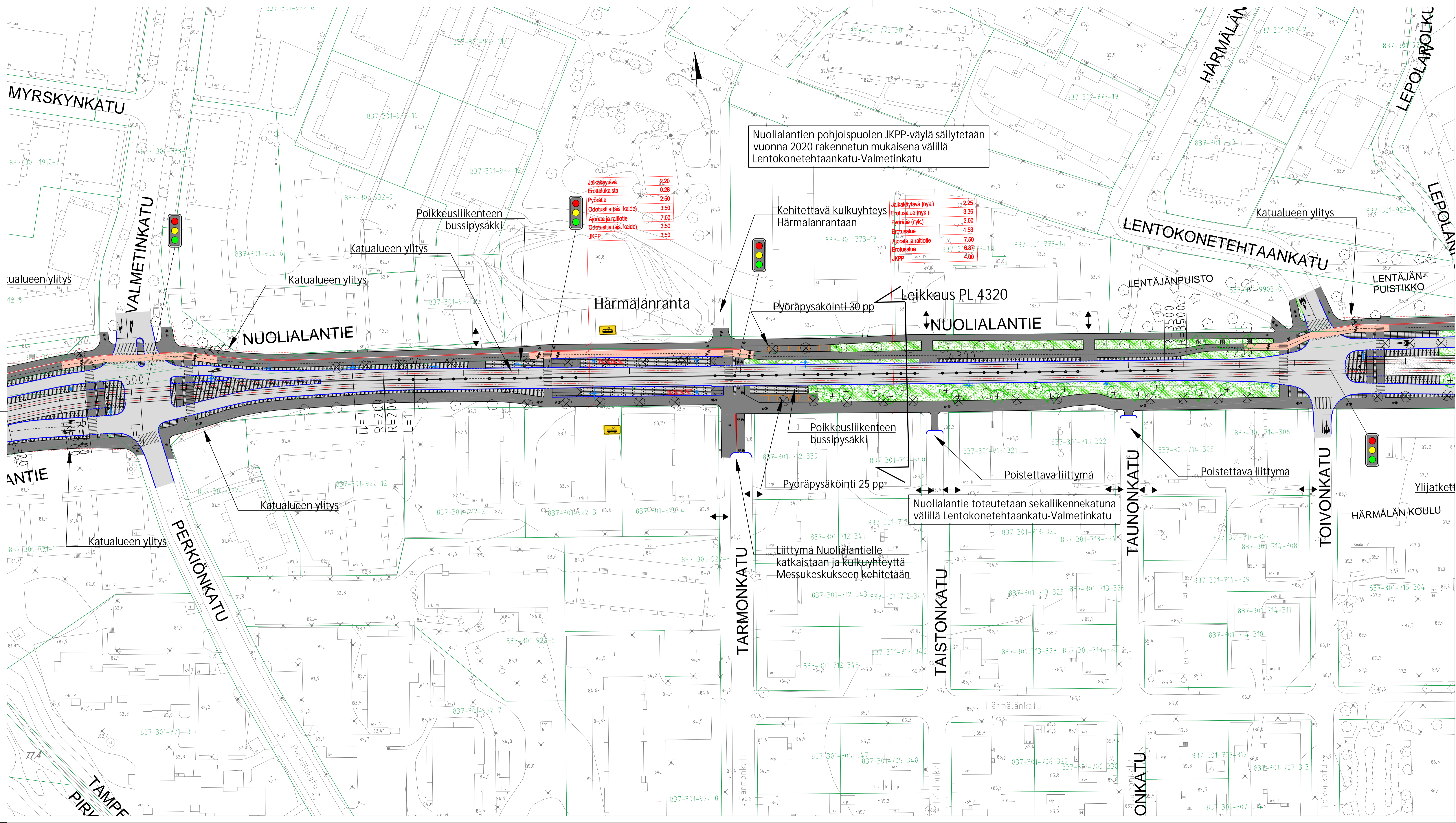
- ASFALTIIPÄÄLLYSTEEN AJORATA
- ASFALTIIPÄÄLLYSTEEN JALKAKÄYTÄVÄ JA PYÖRÄTIE
- ASFALTIIPÄÄLLYSTEEN PYÖRÄTIE
- NURMETUS
- PENSAAT
- AIDUYHTYYS/JALKAKÄYTÄVÄ JA PYÖRÄTIE, SITOMATON PINTA (ESIM. MURSEKEPINTA)
- BETONIKIVEYS
- NYKYNEN KIVEYS/LAATOITUS
- GRANITILAATOITUS
- NUPU- TAI NOPPAKIVEYS

RAKENTEET, MERKINTÖJEN SELITYS:

- GRANITTIINEN REUNAKIVI MADALLETTU GRANITTIINEN REUNAKIVI, KORKEUS TONTTILITTYMISSÄ 3 CM JA SUOJATEIDEN YHTEYDESSÄ 0 CM (PP JA JK+PP) TAI 3 CM (JK). RAITIETIIPPYSKAILLA JA MAULLA ESTETTÖMÄN ERKOSTASON ALUEILLA SUOJATEIDEN YHTEYDESSÄ (JK) LUISKAREUNATUO 0-4 CM.
- MATERIAALIRAJA
- EROTTELUKAISTA, KAHDEN KIVEN LEVINEN VALKOINEN KIVIRATA, LEVEYS 0,28 M
- RAITIOTIE, KIINTORAIDE. ASFALTI/NURMI-/KIVEYPÄÄLLISTE
- RAITIOTIE, AVORAIDE. NURMI-/SEPELIPÄÄLLISTE
- RATA-SÄHKÖPVLÄS/SEINÄKINNITYS JA KÖYSIPORTAALI
- TUKIMUURI
- AVO-OJA
- RUMPU
- HULEVEDEN RITILÄKAIVO / KITAKAIVO
- KIINTEISTORAJAT
- EHDOTETTU UUSI KATUALUEEN RAJA
- NYKYNEN VALAISINPVLÄS
- LIKENEVALO-OHJATTU LITTYMÄ / RAITIOVAUNUVAIJOIN OHJATTU LITTYMÄ / VÄRÖVA - KISKOLITTYVAILOT
- YHTEISKÄYTTÖPVLÄS
- NYKYNEN YHTEISKÄYTTÖPVLÄS
- ISTUTETTAVA PUU, PIENI / ISO
- ISTUTETTAVA PUU VARUSTETTUNA JUURISTORTILÄLLÄ JA RUNKOSUOJALLA, PIENI / ISO
- POISTETTAVA PUU
- POLLARI
- TONTTILITTYMÄ
- TONTTILITTYMÄ, SUUNTAISLIITTYMÄ
- PYSÄKKIKATOS
- PYÖRÄPYSÄKINTI
- KAIDE
- SÄHKÖNSYÖTTÖASEMA

Tässä suunnitelmassa on käytetty ETRS-GK24/N2000 taso- ja korkeuskoordinaatistoa.

TAMPEREEN KAUPUNKI KAUPUNKIYMPÄRISTÖN PALVELUALUE	Kaupunkiympäristön rakennuttaminen ja ylläpito	
	Ylläpitäjä: _____ Pvm. 17.2.2023 Plir.n:o 1.20/21977/9	
NUOLIALANTIE VÄLI: PLV 3620-4140 HÄRMÄLÄ	Suunnittelija: S. Lehtinen Tarkastaja (konsultti): J. Laakonen Tarkastaja (tilaaja): V.-M. Tuominen, J. Sivenius	
ALUSTAVA KATUSUUNNITELMA KATUJÄRJESTELYPHURUSTUS 1:500		



PÄÄLLESTYMÄMATERIAALIT, MERKINTÖJEN SELITYS:

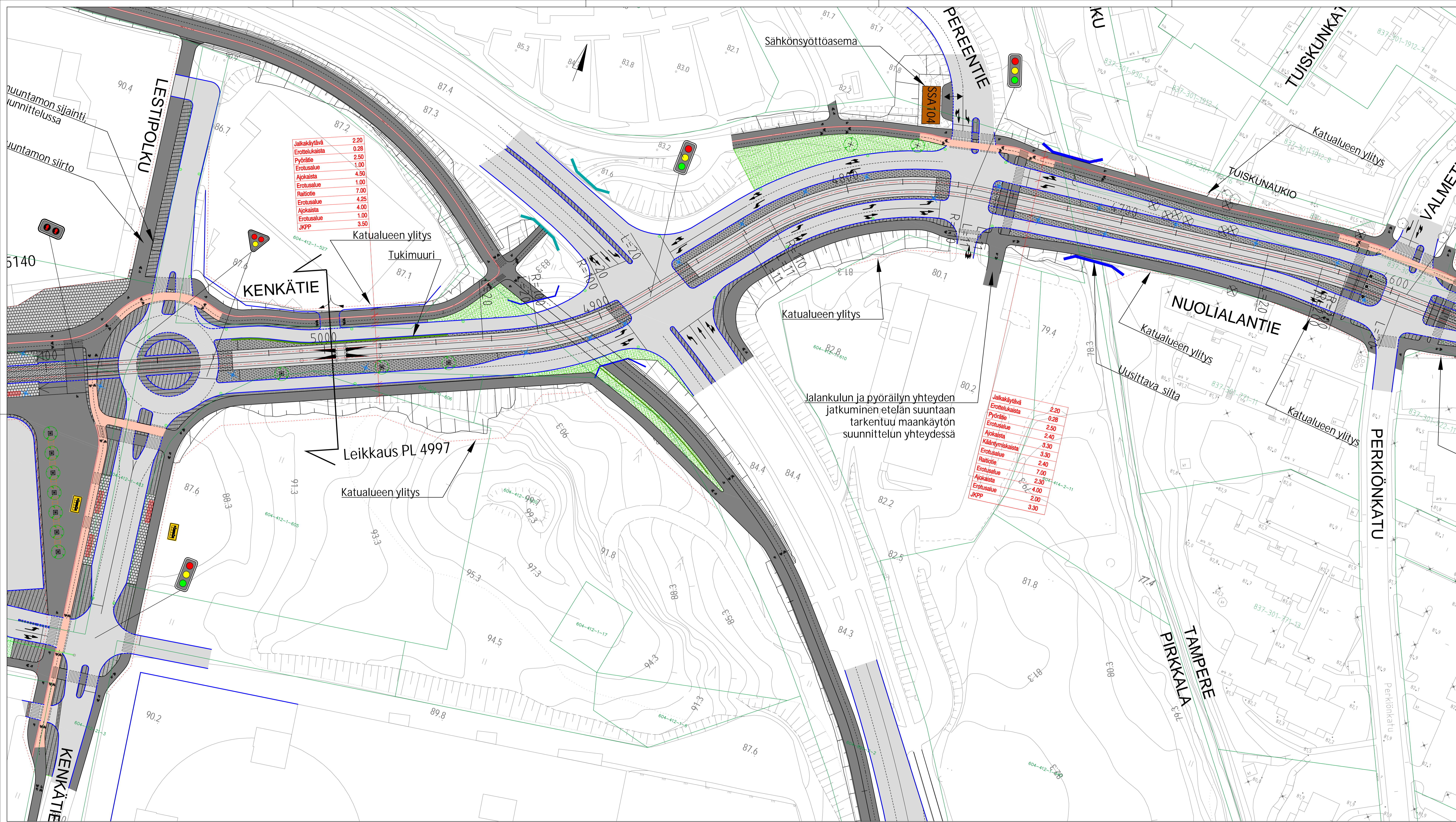
	ASFALTIPÄÄLLESTEINEN AJORATA
	ASFALTIPÄÄLLESTEINEN JALKAKÄYTTÄVÄ JA PYÖRÄTIE
	ASFALTIPÄÄLLESTEINEN PYÖRÄTIE
	NURMETUS
	PENSAAT
	AIDUYHTYYS/JALKAKÄYTTÄVÄ JA PYÖRÄTIE, SITOMATON PINTA (ESIM. MURSEKAPINTA)
	BETONIKIVEYS
	NYKYNEN KIVEYS/LAATOITUS
	GRANIITILAATOITUS
	NUPU- TAI NOPPAKIVEYS

RAKENTEET, MERKINTÖJEN SELITYS:

	GRANIITTINEN REUNAKIVI MADALLETTU GRANIITTINEN REUNAKIVI, KORKEUS TONTTILITTYMISSÄ 3 CM JA SUOJAITEIDEN YHTYESSÄ 0 CM (PP JA JKPP) TAI 3 CM (JK). RAITIETIIPYSÄKKEILLÄ JA MAULLA ESTEETTÖMÄN ERIKOSTASON ALUEILLA SIOJATILITTYSSÄ (JK) LUISKAREUNATUKI 0-4 CM.
	MATERIAALIRAJA
	EROTTELUKASTA, KAHDEN KIVEN LEVINEN VALKOINEN KIVIRATA, LEVEYS 0,28 M
	RAIOTIETIE, KIINTORAIDE, ASFALTTI-/NURMI-/KIVEYPÄÄLLESTE
	RAIOTIETIE, AVORAIDE, NURMI-/SEPELIPÄÄLLESTE
	RATASÄHKÖPVLÄS/SEINÄKINNITYS JA KÖYSIPORTAALI
	TUKIMUURI
	AVO-OJA
	RUMPU
	HULEVEDEN RITILÄKAIVO / KITAKAIVO
	KIINTEISTÖRAJAT
	EHDOTETTU UUSI KATUALUEEN RAJA
	NYKYNEN VALAISINPVLÄS
	LIKENNEVALO-OHJATTU LIITTYMÄ / RAITIOVAUNUVAIHOIN OHJATTU LIITTYMÄ / VÄRÖVA - KISKOLITTYVAILOT
	YHTEISKÄYTTÖPVLÄS
	NYKYNEN YHTEISKÄYTTÖPVLÄS
	ISTUTETTAVA PUU, PIENI / ISO
	ISTUTETTAVA PUU VARUSTETTUNA JUURISTORTILÄLLÄ JA RUNKOSUOJALLA, PIENI / ISO
	POISTETTAVA PUU
	TONTTILITTYMÄ
	TONTTILITTYMÄ, SUUNTAUSLIITTYMÄ
	PYSÄKKEIKATOS
	PYÖRÄPYSÄKINTI
	KAIDE
	SÄHKÖNSYÖTTÖASEMA

Tässä suunnitelmassa on käytetty ETRS-GK24/N2000 taso- ja korkeuskoordinaatistoa.

TAMPEREEN KAUPUNKI KAUPUNKIYMPÄRISTÖN PALVELUALUE	Kaupunkiympäristön rakennuttaminen ja ylläpito
	Yliin kasitellyt:
NUOLIALANTIE VÄL: PLV 4140-4640 HÄRMÄLÄ	
ALLUASTAVA KATUSUUNNITELMA KATUJÄRJESTELYPHILRUSTUS 1:500	Pvm. 17.2.2023 Pliir.n:o 1.20/21977/10
	Suunnittelija S. Lehtinen Tarkastaja (konsultti) J. Laaksonen Tarkastaja (tilaaja) V-M. Tuominen, J. Sivenius



Jalkakäytävä	2.20
Eroitelukaista	0.28
Pyörätie	2.50
Erotusalue	1.00
Ajokaista	4.50
Erotusalue	1.00
Raitiotie	7.00
Erotusalue	4.25
Ajokaista	4.00
Erotusalue	1.00
JKPP	3.50

Jalkakäytävä	2.20
Eroitelukaista	0.28
Pyörätie	2.50
Erotusalue	2.40
Ajokaista	3.30
Kääntymiskaista	3.30
Raitiotie	2.40
Erotusalue	7.00
Ajokaista	2.35
Erotusalue	4.00
JKPP	2.00
	3.30

Jalankulun ja pyöräilyn yhteyden jatkuminen etelään suuntaan tarkentuu maankäytön suunnittelun yhteydessä



PÄÄLLYSTEMATERIAALIT, MERKINTÖJEN SELITYS:	RAKENTEET, MERKINTÖJEN SELITYS:
ASFALTIIPÄÄLLYSTEINEN AJORATA	GRANITINEN REUNAKIVI
ASFALTIIPÄÄLLYSTEINEN JALKAKÄYTÄVÄ JA PYÖRÄTIE	KÄÄNTÖKIVIN GRANITINEN REUNAKIVI, KORKEUS TONTTIUITTIMISSÄ 3 CM JA SUOJATEIDEN YHTEYDESSÄ 4 CM (PP JA JKPP) TAI 3 CM (JKL, RAITIOTEIPSAKEILLA) JA MUILLA ESTEETTYMÄYDEN ERIKOISTASON ALUEILLA SUOJATEIYTYKSESSÄ (JK) LUSKAREUNAKIVI 0-4 CM.
ASFALTIIPÄÄLLYSTEINEN PYÖRÄTIE	MATERIAALURAA
NURMETUS	EROTTELUKAISTA, KAHDEN KIVEN LÄYVYIN VALKOINEN KIVIRATA, LEIVYS 0,28 M
PENSAAT	RAITIOTIE, KINTORAIDE, ASFALTI-/NURMI-/KIVEYSPÄÄLLYSTE
AJOYHTEYS/JALKAKÄYTÄVÄ JA PYÖRÄTIE, STOMATON PINTA (ESIM. MURSEKIPINTA)	RAITIOTIE, AVORAIDE, NURMI-/SEPELIPÄÄLLYSTE
BETONIKIVEYS	RATA-SÄHKÖPÄÄLLYSTE/SEINÄKINNINYS JA KÖYSIPORTAALI
NYKYINEN KIVEYS/LAATOITUS	TUKIMUURI
GRANITILAATOITUS	AVO-OJA
NUPU- TAI NOPPAKIVEYS	RUMPU
	HULEVEDEN RITILÄKAIVO / KITAKAIVO
	KINTEISTÖRAIAT
	EHDOTETTU UUSI KATUALUEEN RAJA
	NYKYINEN VALAISINPÄÄLLYSTE
	LUKENNEVALO-OHJATTU LITTYMÄ / RAITIOTIEVALONVALON OHJATTU LITTYMÄ / VAROVA -NISKOLYTYVALOT
	YHTIESKÄYTTÖPÄÄLLYSTE
	NYKYINEN YHTIESKÄYTTÖPÄÄLLYSTE
	ISTUTETTAVA PUU, PIENI / ISO
	ISTUTETTAVA PUU VARUSTETTUNA JUURISTORTILLALLA JA RUNKOSUOJALLA, PIENI / ISO
	POISTETTAVA PUU
	POLLARI
	TONTTIUITTIMÄ
	TONTTIUITTIMÄ, SUUNTAUSLITTYMÄ
	PYSÄKKIKATOS
	PYÖRÄPYSÄKKÖINTI
	KAIDE
	SÄHKÖNSYÖTTÖASEMA

Tässä suunnitelmassa on käytetty ETRS-GK24/N2000 taso- ja korkeuskoordinaatistoa.

TAMPEREEN KAUPUNKI KAUPUNKIYMPÄRISTÖN PALVELUALUE	Kaupunkiympäristön rakennuttaminen ja ylläpito
PIIRKKALAN KUNTA	
NUOLIALANTIE VÄLI: PLV 4600-5100 HÄRMÄLÄ PARTOLA	Yllä käsittely:
ALUSTAVA KATUSUUNNITELMA KATUJÄRJESTELYPHIRUSTUS 1:500	Pvm. 17.2.2023
	Piir. n:o 1.20/21977/11 2171.11
TAMPEREEN RAITIOTIE OY	Suunnittelija: S. Lehtinen, M. Ylipääki Tarkastaja (konsultti): J. Laaksonen Tarkastaja (iliasaja): V.M. Tuominen, I. Siivonen A. Reinkka